

**МЕТАЛЛИЧЕСКИЙ ЕВРОШТАКЕТНИК  
ОТ ПРОИЗВОДИТЕЛЯ ЗА 1 ДЕНЬ!**  
прием заказов: **8-800-350-9003**  
(звонки по России бесплатны)

# Инструкция по монтажу забора из металлического штакетника:

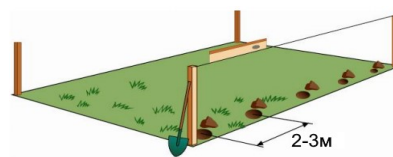


## 1. Подготовка территории:

Предварительно необходимо очистить периметр участка от остатков прежнего забора, скосить траву, убрать неровности грунта.

## 2. Разметка территории:

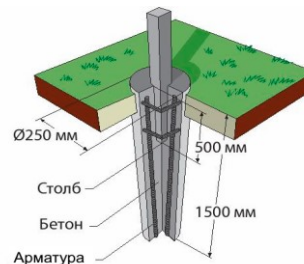
По периметру монтажа забора вбейте колышки, натяните веревку, показывающую прямую линию, по которой должен быть установлен забор. Затем отметьте места будущих столбов колышками/маяками. Расстояние должно соответствовать длине закупленных лаг (прожилин) с учетом ширины столба и крепления.



## 3. Установка столбов:

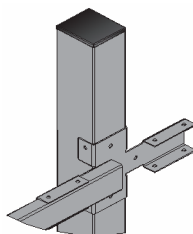
Вырываем ямы под столбы. Диаметр отверстия выбираем по характеристикам грунта (чем тверже грунт, тем меньше можно делать диаметр ямы), не менее 25 см. Используем лопату/бур.

В выкопанную яму устанавливаем столб по высоте до желаемого уровня забора. Для укрепления столба используем бетон либо смесь песка и щебня. Глубина бетонной пробки должна быть больше уровня померзания грунта для Вашей местности. Среднее время застывания бетона - 5 дней.

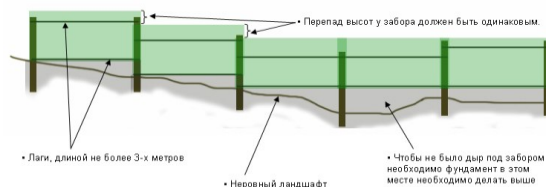


## 4. Установка поперечин (лаг):

После того как бетон застыл, переходим к установке поперечин (лаг). На столбе делаем две (три) отметки с одинаковым расстоянием от земли и от верха забора. По этим меткам закрепляем лаги путем сварки, либо при помощи Х-кронштейнов для забора.



Способ планирования архитектуры забора при неровном ландшафте



## 5. Монтаж металлического штакетника (евроштакетника):

### Одностороннее заполнение секции

Крепим штакетник с лицевой стороны в соответствии с выбранным при расчете зазором и видом секции. Чем меньше расстояние между штакетинами, тем эффективнее выглядит забор. При монтаже очень удобно использовать строительные магниты.



Рекомендуемое расстояние между штакетинами 40-50мм

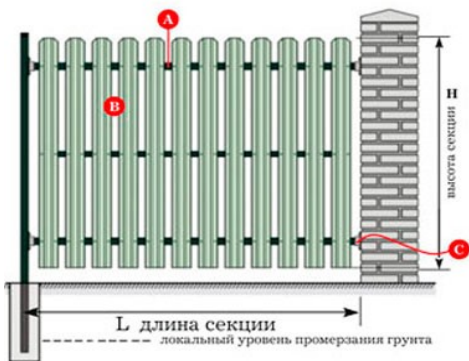
### Двухстороннее заполнение секции (шахматка)

Крепим штакетины с двух сторон от поперечин в шахматном порядке в соответствии с выбранным при расчете зазором. Такой забор является глухим, полностью закрывает обзор и выглядит одинаково красиво с обеих сторон.

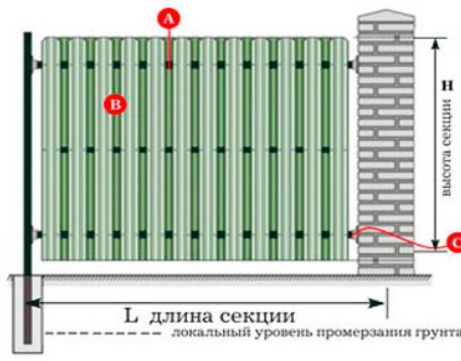


Рекомендуемое расстояние между штакетинами 60-70мм

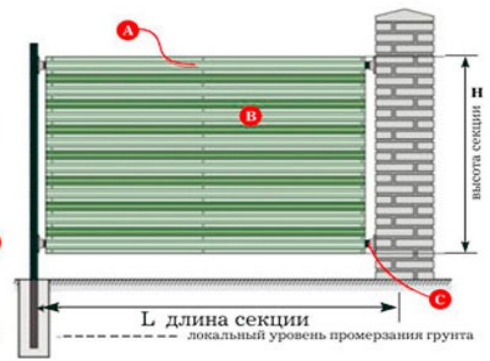
#### ОДНОСТОРОННЕЕ ЗАПОЛНЕНИЕ ВЕРТИКАЛЬНАЯ КОМПОНОВКА



#### ДВУХСТОРОННЕЕ ЗАПОЛНЕНИЕ ВЕРТИКАЛЬНАЯ КОМПОНОВКА



#### ДВУХСТОРОННЕЕ ЗАПОЛНЕНИЕ ГОРИЗОНТАЛЬНАЯ КОМПОНОВКА



А - верхняя поперечина забора, В - евроштакетник от ТПК Центр Металлокровли, С - нижняя поперечина забора

## Необходимые комплектующие материалы:



**Песок, щебень, цемент для установки столбов**



**Трубы на столбы: НКТ Ø73мм или труба 60×40мм**



**Поперечины: П-образный оц. элемент или труба 40×20мм**



**Пластмассовые заглушки на столбы и поперечины**



**Х-кронштейны или сварка для крепления столбов и лаг**



**Крепеж: заклепки или саморезы**

## Необходимые инструменты для монтажа:



Лопата/ямобур



Измерительный и вспомогательный инструмент: уровень, рулетка, отвес, магнит



Электродрель или шуруповерт

**Расчет забора из евроштакетника, консультации - бесплатно.**

**Организуем доставку транспортными компаниями по России и странам СНГ.**

**Будем рады видеть Вас в числе наших постоянных клиентов!**

[Интернет магазин профнастила и металлочерепицы ТПК Центр Металлокровли: CenterMK.ru](http://CenterMK.ru)

[Сделать заказ на металлический штакетник \(евроштакетник\): shtaketniki.ru](http://shtaketniki.ru)



**Мы уже поставляем Металлический Штакетник (Евроштакетник) собственного производства в следующие города России:**

Москва, Санкт-Петербург, Новосибирск, Екатеринбург, Нижний Новгород, Казань, Самара, Челябинск, Омск, Ростов-на-Дону, Уфа, Красноярск, Пермь, Волгоград, Воронеж, Киров, Сыктывкар, Тюмень, Сургут, Петропавловск-Камчатский, Саратов, Краснодар, Сочи, Тольятти, Набережные Челны, Ижевск, Великий Новгород, Нижний Тагил.